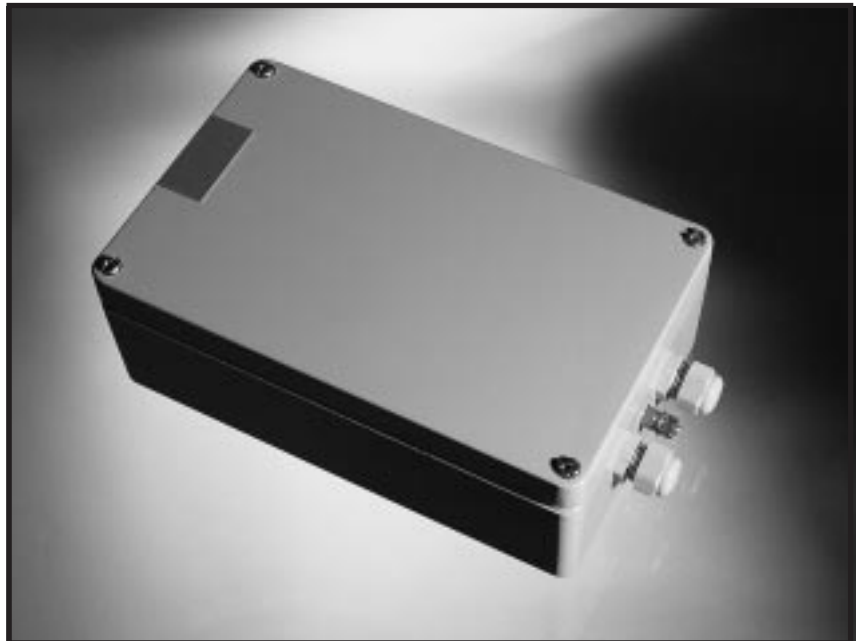


# ANALYSEUR EXTERIEUR GW475



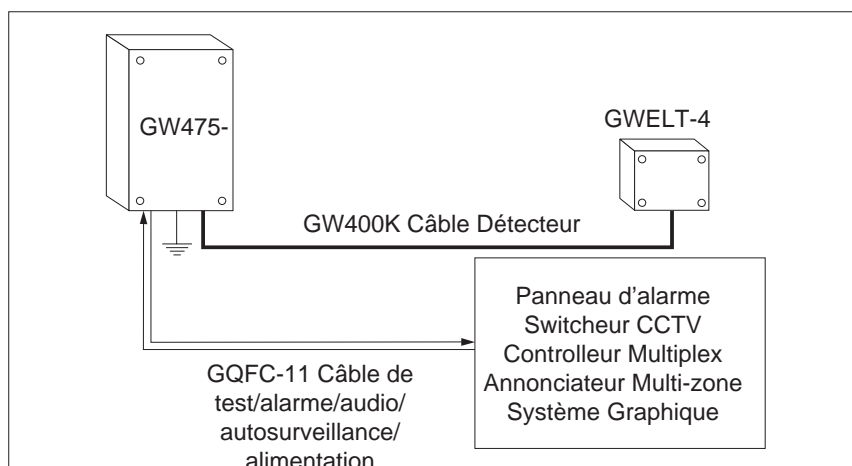
- **Unité d'analyse de signaux pour le câble détecteur GW400K**
- **Sorties standards sur contacts secs pour l'alarme et l'autosurveillance**
- **Alimentation en 12V DC**
- **Levée de doute audio**
- **Analyse sur deux canaux pour une meilleure adaptation aux différents types d'intrusion.**
- **Possibilité de changer les filtres pour une meilleure adaptation aux différents types de clôture**
- **Prévu pour fonctionner en extérieur**
- **Résistance à la foudre élevée : couplage par transformateur, transorbs et éclateurs.**

L'analyseur GW475 et le câble détecteur GW400K permettent une détection optimum dans les applications extérieures, sur les clôtures et bavolets. Avec son analyse sur deux canaux, l'analyseur GW475 est un détecteur "deux en un", permettant la détection de deux types d'attaque, comme le franchissement et la coupure.

La sensibilité de chaque canal d'analyse (A et B) est réglable, avec un comptage d'événements et une fenêtre de temps pour le canal B. La levée de doute audio, de base dans l'analyseur GW475, permet la vérification de la validité d'une alarme. L'adjonction d'un coffret de regroupement permet au personnel de sécurité de gérer la levée de doute audio de plusieurs analyseurs GW475. L'analyseur GW475, couplé au câble détecteur GW400K, peut être utilisé comme un simple détecteur ou peut s'incorporer dans la gamme de produits Geoquip, dédiés à la gestion des alarmes.

# ANALYSEUR EXTERIEUR GW475

Compatibilité :



- Defensor
- Guardwire
- PSICON
- RAFID
- Multiplex
- SensorCoil 600
- Annonceur Multi-zone

## SPÉCIFICATIONS TECHNIQUES

<b>Application</b>	Analyse des signaux du câble détecteur GW400K, pour la détection d'intrusion intérieure, par franchissement, coupure ou soulèvement. des clôtures	<b>Encombrement</b>	GW475-1 160 mm x 260 mm x 90 mm GW475-2 332 mm x 232 mm x 110 mm
<b>Références</b>	GW475-1 Analyseur extérieur simple zone GW475-2 Analyseur extérieur double zones	<b>Poids</b>	GW475-1 2,4 kg GW475-2 5,0 kg
<b>Entrée</b>	Entrée analogique pour le câble détecteur GW400K	<b>Fixation</b>	Fixation par 4 vis et 2 barres de montage
<b>Sorties</b>	Alarme et autosurveillance Pouvoir de coupure des contacts de sortie : Sortie audio :	<b>Alimentation</b>	10,2V à 13,8V DC (12V±15%)
	Sorties sur contacts secs, configurables en NO ou NF 110 V ~ ou 30 V - 0,3 A ~ ou 1,0 A - 30 VA ou 20W 0 dBm sur 600Ω	<b>Consommation</b>	100 mA sous 12V DC (par carte d'analyse)
<b>Protection à la foudre</b>	Protection aux surtensions par semi-conducteur et éclateurs Couplage par transformateur	<b>Boîtier</b>	Fonte d'aluminium
<b>Immunité</b>	Immunité aux RF au standard BS6667	<b>Couleur</b>	Gris
<b>Compatibilité électromagnétique</b>	Conforme aux normes BS EN50081-1 et EN50082-1	<b>Étanchéité</b>	IP65
<b>Auto test</b>	Borne pour une commande d'auto test	<b>Gamme de température</b>	-40°C à +80°C
<b>Réglages</b>	Deux réglages de sensibilité Compteur d'événements de 1 à 9 Fenêtre de temps entre 1 et 9 (par pas de 30 secondes)	<b>Options</b>	Filtres spécifiques pour adapter la réponse de l'analyse à des environnements particuliers
<b>Visualisations Internes</b>	Etats de l'alarme et de l'autosurveillance LED de visualisation des événements	<b>Temps d'installation</b>	Environ 30 mn
		<b>Emplacement de l'analyseur</b>	Installation en extérieur
		<b>Maintenance</b>	Visites de maintenance régulière
		<b>Installation</b>	Par tout installateur agréé Geoquip
		<b>Garantie</b>	12 mois de la date de facturation

Guardall SA  
23 Rue Casimir Périer  
BP118  
95874 Bezons Cédex  
France  
Tél: 01 34 34 34 90  
Fax: 01 30 76 64 34