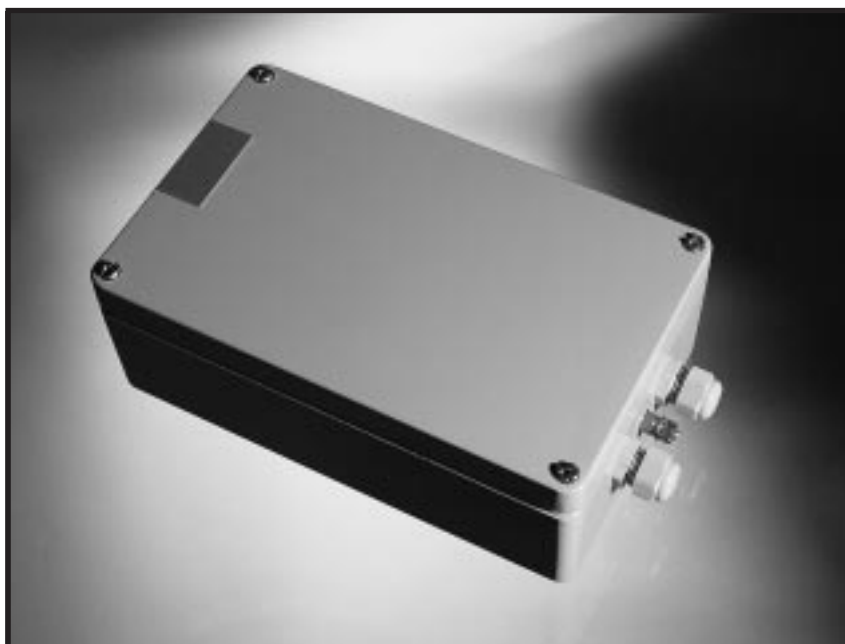


ANALYSEUR INTERIEUR GW450



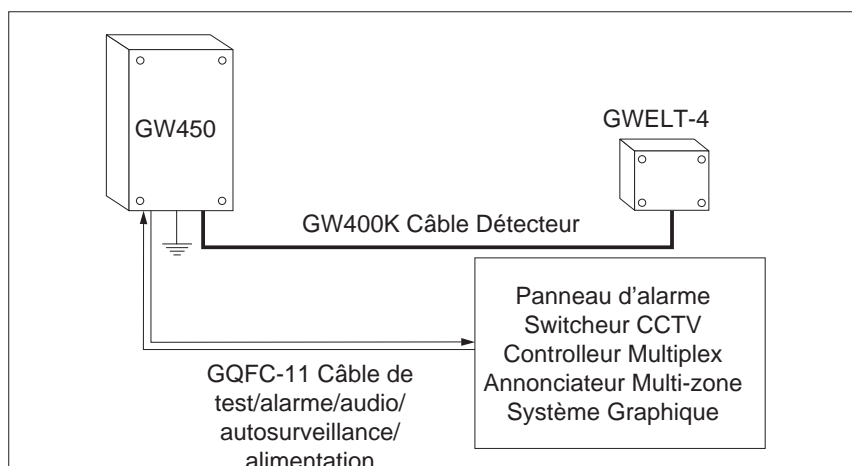
- **Unité d'analyse de signaux pour le câble détecteur GW400K**
- **Sorties standards sur contacts secs pour l'alarme et l'autosurveillance**
- **Alimentation en 12V DC**
- **Levée de doute audio**
- **Analyse sur deux canaux pour une meilleure adaptation aux différents types d'intrusion.**
- **Applications en détection sur parois intérieures**

L'analyseur GW450 et le câble détecteur GW400K permettent une détection optimum dans les applications intérieures, sur les murs et bardages. Avec son analyse sur deux canaux, l'analyseur GW450 est un détecteur "deux en un", permettant la détection de deux types d'attaque, comme l'attaque à la perceuse ou au marteau.

La sensibilité de chaque canal d'analyse (A et B) est réglable, avec un comptage d'événements et une fenêtre de temps pour le canal B. La levée de doute audio, de base dans l'analyseur GW450, permet la vérification de la validité d'une alarme. L'adjonction d'un coffret de regroupement permet au personnel de sécurité de gérer la levée de doute audio de plusieurs analyseurs GW450. L'analyseur GW450, couplé au câble détecteur GW400K, peut être utilisé comme un simple détecteur ou peut s'incorporer dans la gamme de produits Geoquip, dédiés à la gestion des alarmes.

ANALYSEUR INTÉRIEUR GW450

Compatibilité :



- Defensor
- Guardwire
- PSICON
- RAFID
- Multiplex
- Sensor Coil 600
- Annonceur Multi-zone

SPÉCIFICATIONS TECHNIQUES

Application	Analyse des signaux du câble détecteur GW400K, pour la détection d'intrusion intérieure, par percement, descellement, attaque au marteau des parois.	Encombrement	GW450-1 160 mm x 260 mm x 90 mm GW450-2 332 mm x 232 mm x 110 mm
Références	GW450-1 Analyseur intérieur simple zone GW450-2 Analyseur intérieur double zones	Poids	GW450-1 2,4 kg GW450-2 5,0 kg
Entrée	Entrée analogique pour le câble détecteur GW400K	Fixation	Fixation par 4 vis et 2 barres de montage
Sorties	Alarme et Autosurveillance Pouvoir de coupure des contacts de sortie Sortie audio	Alimentation	10,2V à 13,8V - (12V±15%)
	Sorties sur contacts secs 110 V ~ ou 30 V - 0,3 A ~ ou 1,0 A - 30 VA ou 20W 0 dBm sur 600Ω	Consommation	100 mA sous 12V - (par carte d'analyse)
Protection à la foudre	Protection aux surtensions par semi-conducteur et éclateurs Couplage par transformateur	Boîtier	Fonte d'aluminium
Immunité	Immunité aux RF au standard BS6667	Couleur	Gris
Compatibilité électromagnétique	Conforme aux normes BS EN50081-1 et EN50082-1	Étanchéité	IP65
Auto test	Borne pour une commande d'auto test	Gamme de température	-25°C à +80°C
Réglages	Deux réglages de sensibilité Compteur d'événements de 1 à 9 Fenêtre de temps entre 1 et 9 (par pas de 30 secondes)	Options	Filtres spécifiques pour adapter la réponse de l'analyse à des environnements particuliers
Visualisations internes	Etats de l'alarme et de L'autosurveillance LED de visualisation des événements	Temps d'installation	Environ 30 mn
		Emplacement de l'analyseur	Installation en intérieur
		Maintenance	Visites de maintenance régulière
		Installation	Par tout installateur agréé Geoquip
		Garantie	12 mois de la date de facturation

Guardall SA
23 Rue Casimir Périer
BP118
95874 Bezons Cédex
France
Tél: 01 34 34 34 90
Fax: 01 30 76 64 34