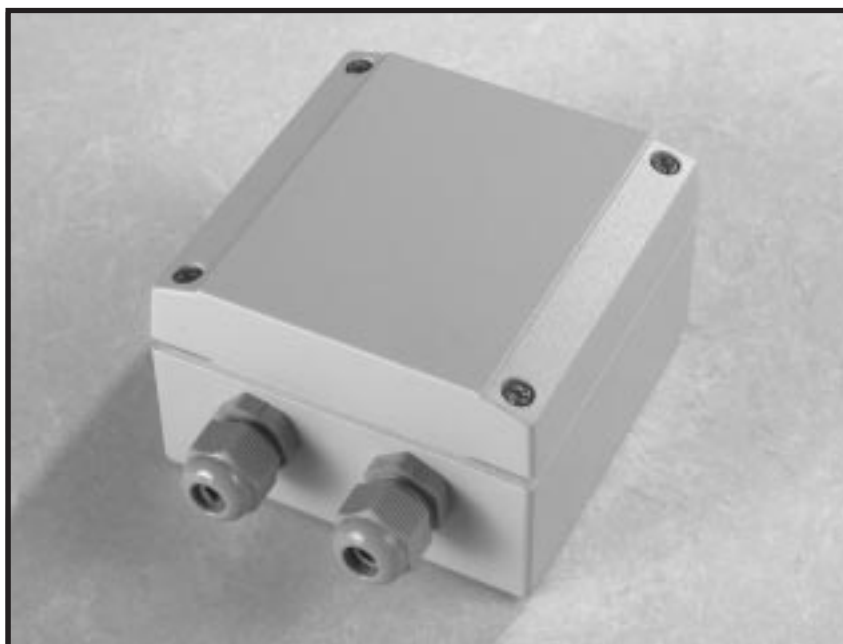


# BOITE DE RACCORDEMENT GDJB



- **Relie les sections de capteurs entre elles.**
- **Boîtier résistant aux intempéries, étanche selon IP66.**
- **Facile à installer.**
- **Interrupteur de sécurité intégral.**

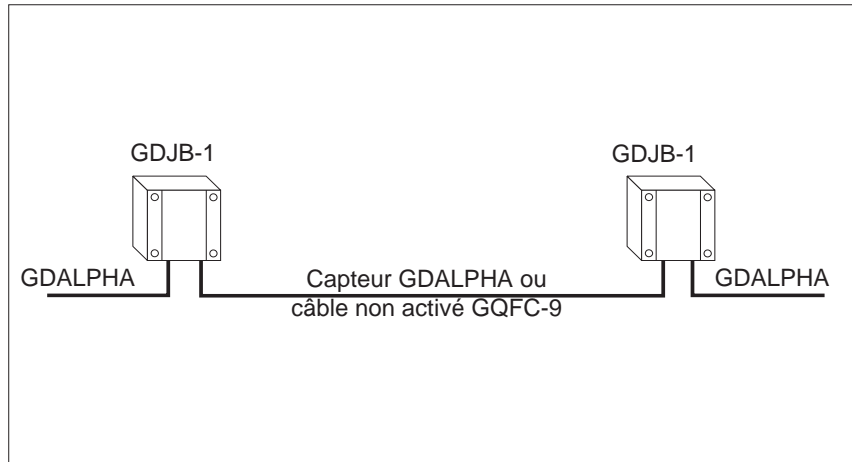
Le GDJB représente une méthode simple et rapide pour relier les sections de capteurs entre elles ou relier les sections de capteurs aux sections de câbles non activé.

Les connexions des capteurs sont réalisées au moyen de broches montées sur une carte de circuit imprimé intégrée dans le boîtier, ce qui assure un accès facile pour effectuer d'éventuelles déconnexions, réaliser des tests ou mener à bien des opérations de dépannage, le cas échéant. Le boîtier est étanche selon IP66 et il est doté d'un interrupteur d'effraction intégral qui fonctionne avec le circuit de contrôle du capteur. C'est pourquoi aucune autre boucle d'effraction supplémentaire n'est requise.

Le kit fournit à l'ingénieur chargé de l'installation tous les éléments nécessaires afin qu'il puisse joindre les capteurs selon les recommandations émises et s'assurer ainsi de leur fiabilité à long terme.

# BOITE DE RACCORDEMENT GDJB

Elle s'intègre à



- Defensor
- Guardwire
- PSICON
- RAFID
- Multiplexer
- Sensor Coil 600
- Multizone Annunciator

## FICHE TECHNIQUE

**Application** La boîte de jonction GDJB assure une jonction correcte des portions de capteurs ou des capteurs au câble non activé.

### Références des pièces

GDJB-1 A utiliser avec GDALPHA.  
GDJB-FAC A utiliser avec GDALPHA-FAC et GDALPHA-FAC-HS

**Composants internes** Carte de circuit imprimé avec broche de connexion et interrupteur d'effraction.

**Dimensions** L 100 mm x H 100 mm x P 60 mm

**Poids** 500 grammes

**Matériau composant le boîtier** Aluminium moulé sous pression avec finition polyester gris agate RAL 7038. Livré complet avec 2xPG11 attaches rapides de câbles. Etanche selon IP66.

**Température de fonctionnement** -40 °C à + 80 °C

**Compatibilité électromagnétique** Conforme aux exigences de BS EN50081-1 et EN50082-1.

**Durée de l'installation** 15 minutes.

**Méthode de fixation** Barre de montage ou vissé directement.

**Localisation** Montage interne ou externe.

**Maintenance** Contrôle de routine.

**Installation** Par un installateur agréé Geoquip.

**Garantie** 12 mois à compter de la date de facturation.