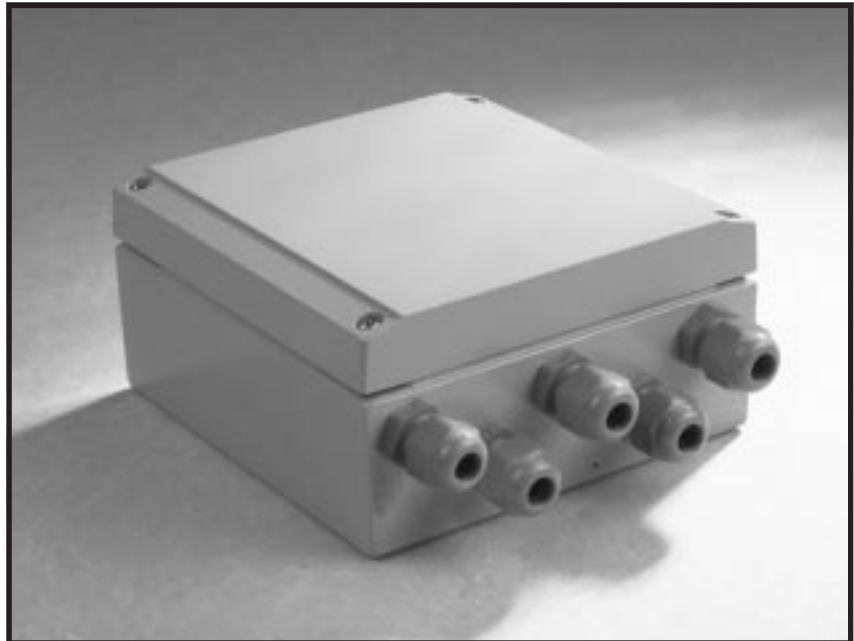


COMMUTATEUR DE DERIVATION DE PORTE GDGBS-B/D



- **Shuntage électronique des capteurs des portes**
- **Boîtier résistant aux intempéries et étanche selon IP66.**
- **Facile à installer**
- **Interrupteur d'effraction intégral**

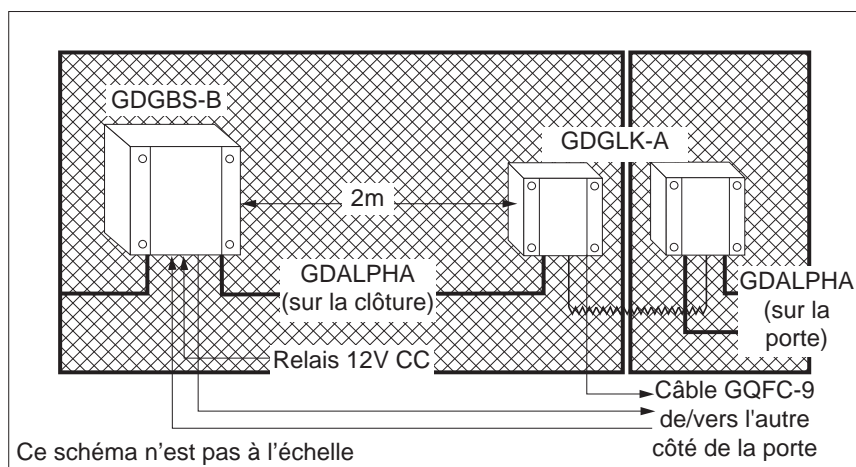
Le GDGBS-B/D permet d'isoler facilement et rapidement la/les porte(s) et une partie localisée de clôture à l'aide d'un commutateur électronique commandé par relais, permettant ainsi à une personne autorisée de pénétrer sur le site sans déclencher de signal d'alarme.

Les connexions des capteurs sont réalisées au moyen de broches montées sur une carte de circuit imprimé intégrée dans le boîtier, ce qui assure un accès facile pour effectuer d'éventuelles déconnexions, réaliser des tests ou mener à bien des opérations de dépannage, le cas échéant. Le boîtier est scellé selon IP66 et il est doté d'un interrupteur d'effraction intégral qui fonctionne avec le circuit de contrôle du capteur. C'est pourquoi aucune autre boucle d'effraction supplémentaire n'est requise.

Le kit fournit à l'ingénieur chargé de l'installation tous les éléments nécessaires afin qu'il puisse connecter les capteurs selon les recommandations émises et s'assurer ainsi de leur fiabilité à long terme.

COMMUTATEUR DE DERIVATION DE PORTE GDGBS-B/D

Il s'intègre à



- Defensor
- Guardwire
- PSICON
- RAFID
- Multiplexer
- Sensor Coil 600
- Multizone Annunciator

FICHE TECHNIQUE

Application Permet d'isoler convenablement des portions de capteurs montées sur des portes afin de pouvoir accéder au site et en sortir sans déclencher de signal d'alarme.

Références des pièces

GDGBS-B A utiliser avec GDALPHA
GDGBS-D A utiliser avec GDALPHA-FAC et GDALPHA-FAC-HS

Entrée 12V CC 30mA

Composants internes Carte de circuit imprimé avec broches de connexion et interrupteur d'effraction.

Dimensions L 140 mm x H 140 mm x P 70 mm

Poids 800 grammes

Matériau du boîtier Aluminium moulé sous pression avec finition polyester gris agate RAL 7038. Livré complet avec attaches rapides de câble 5xPG11. Scellé à IP66.

Température de Fonctionnement -40 °C à + 80 °C

Compatibilité électromagnétique Conforme aux exigences de BS EN50081-1 et EN50082-1.

Durée de l'installation 90 minutes

Méthode de fixation Barre de montage

Localisation Montage externe

Maintenance Contrôle de routine

Installation Par un installateur agréé Geoquip.

Garantie 12 mois à compter de la date de facturation.