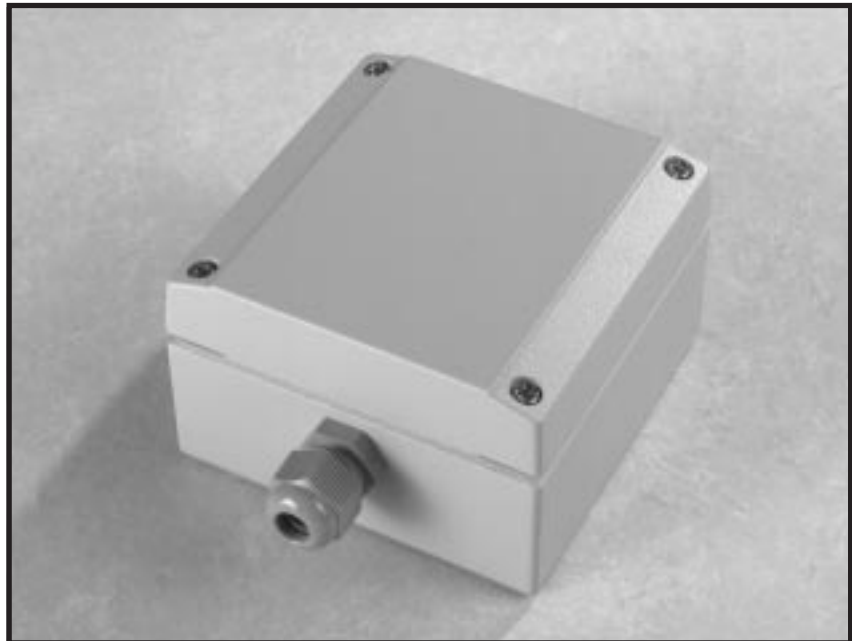


BOUCHON DE FIN DE LIGNE GDELT



- **Terminaison de fin de zone**
- **Boîtier résistant aux intempéries, étanche selon IP66.**
- **Terminaison facile**
- **Interrupteur de sécurité intégral**

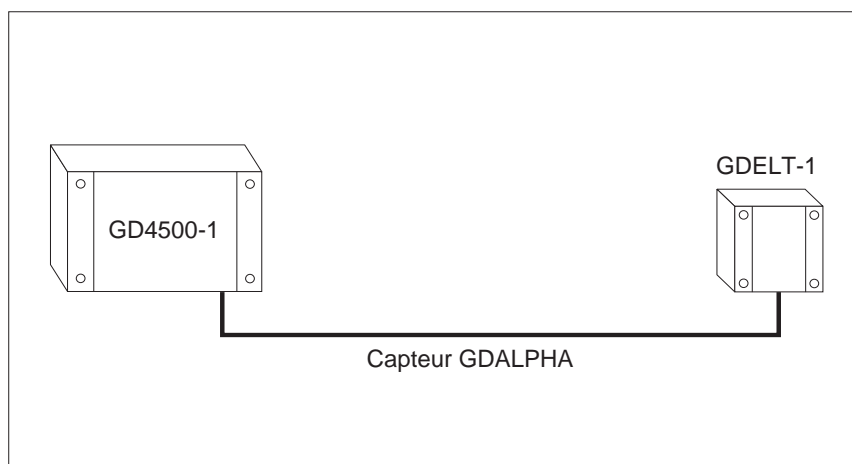
Le GDELT représente une méthode simple et rapide de terminaison de chaque zone de capteur. Par ailleurs, il permet d'accéder à l'installation pour réaliser, entre autres, des opérations de maintenance.

Les connexions des capteurs sont réalisées au moyen de broches montées sur une carte à circuit imprimé intégrée dans le boîtier, ce qui assure un accès facile pour effectuer d'éventuelles déconnexions, réaliser des tests ou mener à bien des opérations de dépannage, le cas échéant. Le boîtier est étanche selon IP66 et il est doté d'un interrupteur d'effraction intégral qui fonctionne avec le circuit de contrôle du capteur. C'est pourquoi aucune autre boucle d'effraction supplémentaire n'est requise.

Le kit contient tous les composants nécessaires à l'installation de cette unité sur un mur ou sur une clôture par l'ingénieur chargé de ce travail.

BOUCHON DE FIN DE LIGNE GDELT

Il s'intègre avec



- Defensor
- Guardwire
- PSICON
- RAFID
- Multiplexer
- Sensor Coil 600
- Multizone Annunciator

FICHE TECHNIQUE

Application Il assure une terminaison correcte à chaque zone de capteur.

Références des pièces

GDELT-1 A utiliser avec GDALPHA
GDELT-FAC A utiliser avec GDALPHA-FAC et GDALPHA-FAC-HS

Composants internes Carte de circuit imprimé avec bloc terminal et interrupteur d'effraction.

Dimensions L 100 mm x H 100 mm x P 60 mm

Poids 500 grammes

Matériau composant le boîtier Aluminium moulé sous pression avec finition polyester gris agate RAL 7038. Livré complet avec attache rapide de câble 1xPG11. Etanche selon IP66.

Température de fonctionnement -40 °C à + 80 °C

Compatibilité électromagnétique Conforme aux exigences de BS EN50081-1 et EN50082-1.

Durée de l'installation 15 minutes.

Méthode de fixation Barre de montage ou vissé directement.

Localisation Montage externe ou interne

Maintenance Contrôle de routine.

Installation Par un installateur agréé Geoquip.

Garantie 12 mois à compter de la date de facturation.