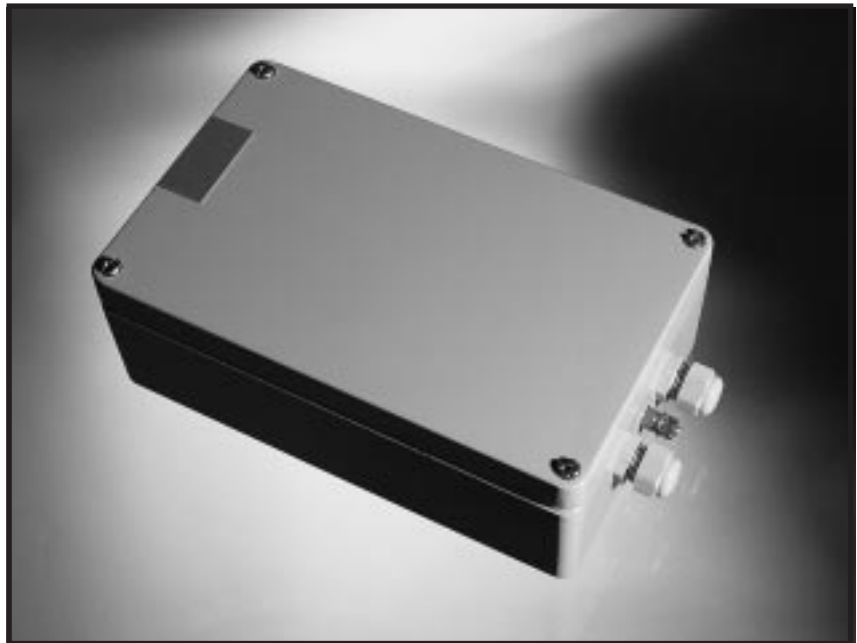


# AUSWERTER GW450 FÜR GEBÄUDEANWENDUNGEN



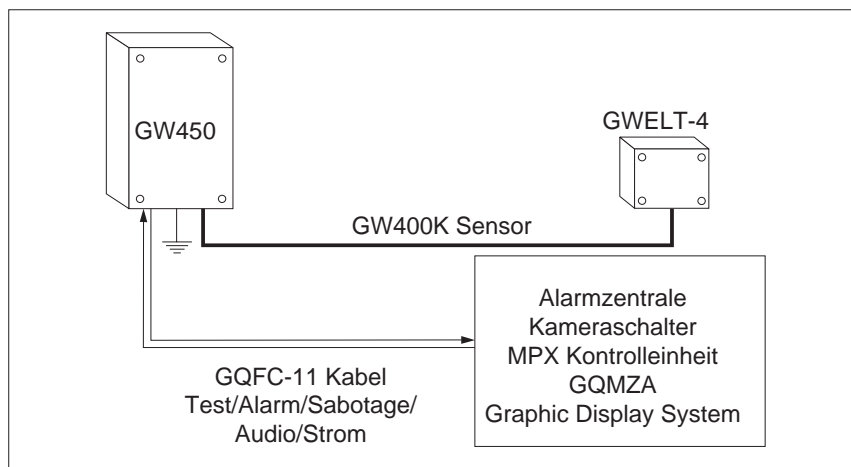
- **Signalauswertung für den GW400K Sensor**
- **Alarm- und Sabotageausgänge entsprechen dem Industriestandard**
- **Spannungsversorgung von 12V DC erforderlich**
- **Verifikationsmöglichkeit über Audioausgang**
- **Zweikanal-Signalauswertung ermöglicht separate Signalanalyse und dadurch Anpassung an alle Angriffsarten**
- **Individuelle Projektanpassung durch Filtereinbau möglich**
- **Für Gebäudeanwendungen konzipiert**

Der GW450 Auswerter wurde als autonomer Melder entwickelt und wird in Verbindung mit dem GW400k Sensor zur Überwachung von Gebäudewänden und Wandverkleidungen eingesetzt. Die Auswertung des Analo­gsignals erfolgt über zwei separat einstellbare Kanäle, wodurch der Auswerter zwischen verschiedenen Angriffsarten, wie z.B. Bohren oder Schlagen mit einem Hammer, unterscheiden kann.

Die Alarmkriterien Timer und Ereigniszähler sind individuell einstellbar, so daß jede Detektionszone optimal an vorliegende Verhältnisse angepaßt werden kann. Der Auswerter verfügt standardmäßig über einen Audio-Überwachungs­ausgang zur akustischen Alarmverifikation an geoquipeigenen oder –fremden Zentralen.

# AUSWERTER GW450 FÜR GEBÄUDEANWENDUNGEN

Einzusetzen mit:



- Defensor
- Guardwire
- PSICON
- RAFID
- Multiplexer
- Sensor Coil 600
- Mehrzonen Zentrale

## TECHNISCHE INFORMATION

**Anwendungen** Dient zur Signalauswertung in Verbindung mit GW400K Sensor an Gebäudewänden und Wandverkleidungen.

**Artikelnummer**  
GW450-1 Einzonen Auswerter.  
GW450-2 Zweizonen Auswerter.

**Eingänge** Analogsignal vom mikrofonischen GW400K Sensor.

**Ausgänge**  
Alarm/Sabotage Relais werkseitig auf Öffnerbetrieb eingestellt.  
Kontaktbelastung Spannung 110V AC oder 30V DC  
Strom 0.3A AC oder 1A DC  
Schaltspannung 30VA oder 20W  
Akustischer Überwachungsausgang 0dBm an 600Ω

**Blitzschutz** Transformatorisolation und Transzorb-Dioden am Sensoreingang, Löschdioden an den Relaisausgängen.

**Schutz vor RF-Störungen** Entspricht den Anforderungen von BS6667 (zertifiziert).

**Elektromagnetische Verträglichkeit** Entspricht den Anforderungen von BS EN50081-1 und EN50082-1.

**Selbstdiagnose** Per Ferntest.

**Interne Anzeigen** Alarm- und Sabotage-LED.  
Ereignis-LED.

**Interne Bedienungsschalter** Zwei unabhängige Empfindlichkeitseinstellungen. Ereigniszähler von 1-9 einstellbar. Timerfunktion von 1-9 (30 Sekunden Intervalle) einstellbar.

**Abmessungen**  
GW450-1 160mm x 260mm x 90mm  
GW450-2 332mm x 232mm x 110mm

**Gewicht**  
GW450-1 2.4kg  
GW450-2 5.0kg

**Befestigungsmethode** Befestigungsplatten und vier Schrauben.

**Stromversorgung** 10.2V - 13.8V DC (12V ±15%)

**Stromverbrauch** 100mA @ 12V DC (per PCB)

**Gehäusematerial** Aluminium-Druckgußgehäuse.

**Farbe** Grau.

**Schutzart** IP65.

**Betriebstemperatur** -40°C bis +80°C

**Optional** Doppelzonenversion erhältlich. Individuelle Projektanpassung durch Filtereinbau möglich.

**Installationsdauer** ca. 30 Minuten.

**Anwendungsbereich** Gebäude.

**Wartung** Regelmäßige Inspektion und Selbsttests.

**Installation** Nur durch anerkannte Errichter.

**Garantie** 12 Monate ab Rechnungsdatum.