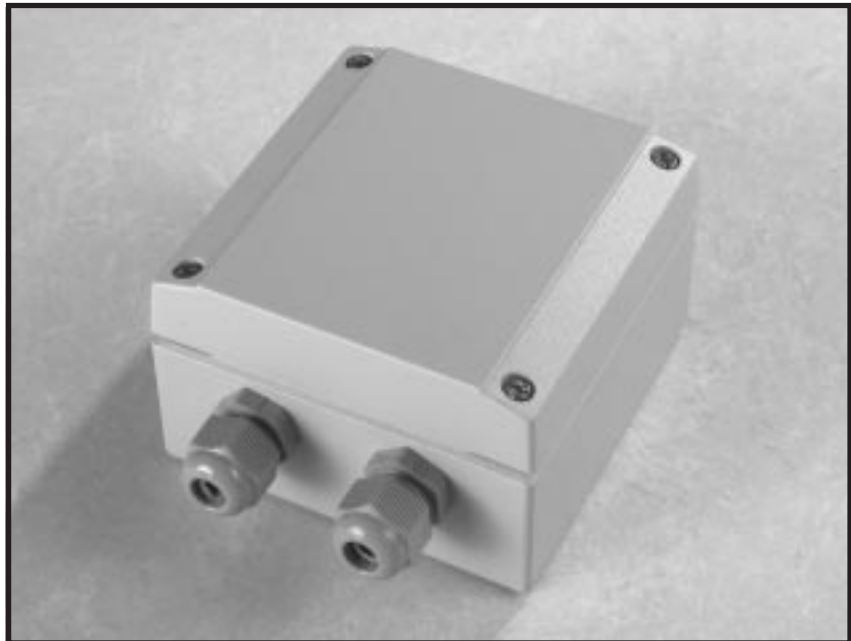


# ANSCHLUSSVERTEILER GDJB



- **Zur Verbindung von Kabelsegmenten**
- **Wetterfestes Gehäuse gemäß IP66**
- **Einfache Installation**
- **Integrierter Sabotageschalter**

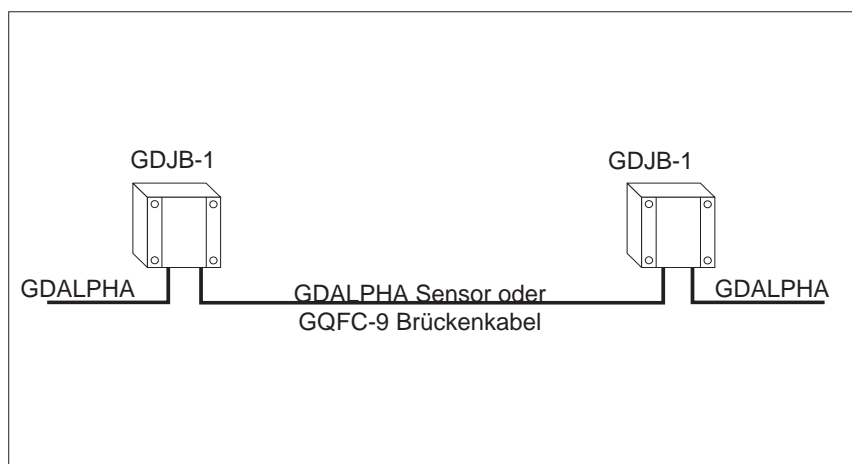
Der GDJB Anschlußverteiler ermöglicht die schnelle und einfache Verbindung von Kabelsegmenten (Sensor/Sensor oder Sensor/Brückenkabel).

Der Kabelanschluß erfolgt über einen Klemmblock auf der Platine im Inneren des Gehäuses, welcher zum Auflegen oder zu Test- und Prüfzwecken leicht zugänglich ist. Das Gehäuse entspricht der Schutzklasse IP66 und verfügt über einen integrierten Sabotageschalter, der an den Schaltkreis des Sensors angeschlossen ist, wodurch in der Sensorlinie keine zusätzliche Sabotagelinie notwendig ist.

Im Lieferumfang sind die zur Befestigung am Zaun oder der Wand erforderlichen Materialien bereits enthalten.

# ANSCHLUSSVERTEILER GDJB

Einzusetzen mit



- Defensor
- Guardwire
- PSICON
- RAFID
- Multiplexer
- Sensor Coil 600
- Mehrzonen Zentrale

## TECHNISCHE INFORMATION

<b>Anwendungen</b>	Zum ordnungsgemäßen Verbinden von Kabelsegmenten (Sensor/Sensor oder Sensor/Brückenkabel).
<b>Artikelnummer</b>	GDJB-1 GDJB-FAC
	Zur Verwendung mit GDALPHA Zur Verwendung mit GDALPHA-FAC und GDALPHA-FAC-HS
<b>Interne Komponenten</b>	Platine mit Anschlußblock und Sabotageschalter.
<b>Abmessungen</b>	100mm x 100mm x 60mm
<b>Gewicht</b>	500g
<b>Gehäusematerial</b>	Aluminium-Druckgußgehäuse (grau), Polyester (RAL 7038), komplett mit 2 Kabeleinführungsflanschen (PG11). Schutzart IP66.
<b>Betriebstemperatur</b>	-40°C - +80°C
<b>Elektromagnetische Verträglichkeit</b>	Entspricht den Anforderungen von BS EN50081-1 und EN50082-1.
<b>Installationsdauer</b>	ca. 30 Minuten
<b>Befestigungsmethode</b>	Per Rückplatte (Zaun) oder direkt angeschraubt (Wand).
<b>Standort</b>	Im Gebäude oder am Zaun.
<b>Wartung</b>	Routineinspektion
<b>Installation</b>	Nur durch anerkannte Errichterfirmen.
<b>Garantie</b>	12 Monate ab Rechnungsdatum.