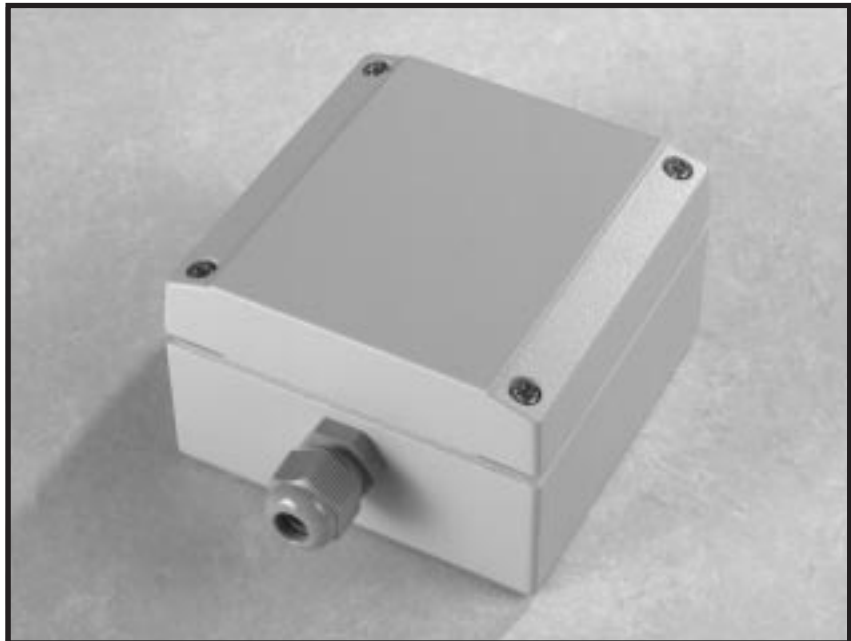


# ENDDOSE GDELT



- **Enddose**
- **Wetterfestes Gehäuse gemäß Norm IP66**
- **Einfacher Anschluß**
- **Integrierter Sabotageschalter**

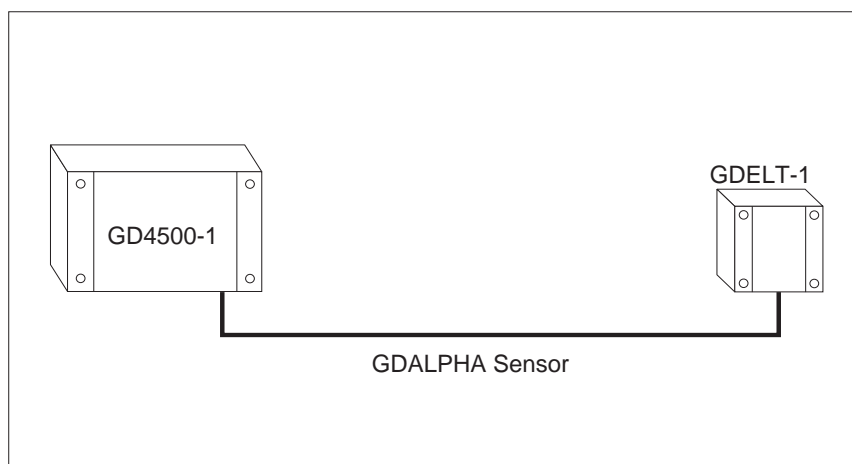
Die GDELT Enddose ermöglicht einen schnellen und unkomplizierten Abschluß jeder Sensorzone und erleichtert den Zugriff bei Service und Wartung.

Der Anschluß erfolgt über einen Klemmblock auf der Platine im Inneren des Gehäuses, welcher zum Kabelauflegen oder zu Test- und Prüfzwecken leicht zugänglich ist. Das Gehäuse entspricht der Schutzklasse IP66 und verfügt über einen integrierten Sabotageschalter, der an den Schaltkreis des Sensors angeschlossen ist, wodurch in der Sensorlinie keine zusätzliche Sabotagelinie notwendig ist.

Im Lieferumfang sind die zur Befestigung am Zaun oder der Wand erforderlichen Materialien bereits enthalten.

# ENDDOSE GDELT

Einzusetzen mit



- Defensor
- Guardwire
- PSICON
- RAFID
- Multiplexer
- Sensortape
- Mehrzonen Zentrale

## TECHNISCHE INFORMATION

<b>Anwendungen</b>	Enddose zum korrekten Abschluß von Sensorlinien.
<b>Artikelnummer</b>	
GDELT-1	Zur Verwendung mit GDALPHA
GDELT-FAC	Zur Verwendung mit GDALPHA-FAC und GDALPHA-FAC-HS
<b>Interne Komponenten</b>	Platine mit Anschlußblock und Sabotageschalter.
<b>Abmessungen</b>	100mm x 100mm x 60mm
<b>Gewicht</b>	500g
<b>Gehäusematerial</b>	Aluminium-Druckgußgehäuse (grau), Polyester (RAL 7038), komplett mit 1 Kabeleinführungsflansch (PG11). Schutzart IP66.
<b>Betriebstemperatur</b>	-40°C - +80°C
<b>Elektromagnetische Verträglichkeit</b>	Entspricht den Anforderungen von BS EN50081-1 und EN50082-1.
<b>Installationsdauer</b>	ca. 15 Minuten
<b>Befestigungsmethode</b>	Per Rückplatte (Zaun) oder direkt angeschraubt (Wand).
<b>Standort</b>	Gebäude oder Zaunmaterial.
<b>Wartung</b>	Routineinspektion
<b>Installation</b>	Nur durch anerkannte Errichterfirmen.
<b>Garantie</b>	12 Monate ab Rechnungsdatum.